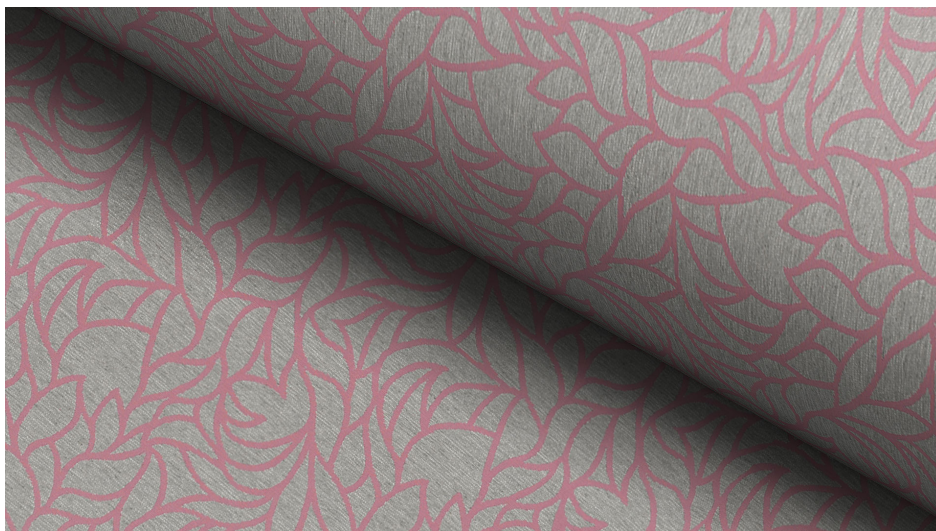




371627 - MOE. CANNES 371627/140 BLATT ROSÈ



Zeitloser Minimalismus mit modernster Funktionalität

Die Möbelbezugsstoffe der Kollektion » ALLEGRA « versprühen zeitlosen Minimalismus kombiniert mit moderner Funktionalität in natürlichen Farbstellungen für ein entspanntes Raumgefühl.

Gekonnt brillieren filigran ausgeführte Designs durch die Verwendung neuester Melégarne, die jenen wunderbaren Lüster erzeugen, der die Qualität der Stoffe zusätzlich unterstreicht.

Unaufdringlich ergänzen softe Veloure und farblich abgestimmte Unis die Palette an absolut pflegeleichten Stoffen.

Ein Trendsetter mit Objekteignung » ALLEGRA « hat das Potential zum absoluten Trendsetter für den privaten, aber vor allem den Objekt- bzw. öffentlichen Bereich.

Alle Qualitäten der Kollektion sind schwer brennbar, mit Scheuertouren von 50.000 bis tlw. 150.000 ausgestattet und herstellereitig mit einem effektiven Fleckschutz ausgerüstet.

Die Möbelbezugsstoffe von » ALLEGRA « überzeugen durch ihren hohen Qualitätsanspruch und die hohe Strapazierfähigkeit sowie leichte Pflege und garantieren somit beste Objekteignung für Hotellerie und Gastronomie.

- filigrane Designs auf modernen Materialien in Kombination mit abgestimmten Unis in natürlichen Farbstellungen
- pflegeleicht durch herstellereitigen Fleckschutz
- schwer brennbar
- hohe Scheuertouren
- extrem strapazierfähig
- Objekteignung für Hotellerie, Gastronomie und öffentlichen Bereich

€ 89.90 / Lfm

Unverbindliche Preisempfehlung

Artikelbeschreibung

Artikelnummer	371627
Bezeichnung	MOE. CANNES 371627/140 BLATT ROSÉ
Kollektion	371A Allegra

Maße/Einheiten

Breite (cm)	140
-------------	-----

Materialeigenschaften

Herstellverfahren	Flachgewebe
Material	Kunstfaser
Zusammensetzung	100% Trevira CS
Scheuertouren (Martindale)	50.000
Pflege	



Brandverhalten	schwer brennbar
----------------	-----------------

Design

Stilrichtung	Modern
Farbthema	rosa/pink
Farbthema	natur/beige
Design	Floral